

PROFILINE SUR 313 RRR + PROFILINE SCO 413 RRRR

Gesamtanschluss:

Erforderlicher Mindestvolumenstrom  
20360 cbm/h bei einer Luftgeschwindigkeit  
von 20 m/s an den Absaugstutzen.  
Empfohlener Volumenstrom 22330 - 25600 cbm/h.

SUR 313 RRR, Maschine mit Vakuumspannvorrichtung hat  
am Vakuumzeuger einen Stutzen  $\varnothing$  180.  
SCO 413 RRRR, Maschine mit Vakuumspannvorrichtung hat  
am Vakuumzeuger einen Stutzen  $\varnothing$  180,  
die zusätzlich an die Absauganlage  
angeschlossen werden müssen.

Bei Verwendung der druckseitig an der  
Absauganlage angeschlossenen  
Vakuumzeuger wird die Filterfläche  
zusätzlich mit einer Luftmenge  
von ca. 6100 cbm/h belastet.

Der Maschinenwiderstand beträgt ca. 800 Pa.

PROFILINE SUR 313 RRR + PROFILINE SCO 413 RRRR

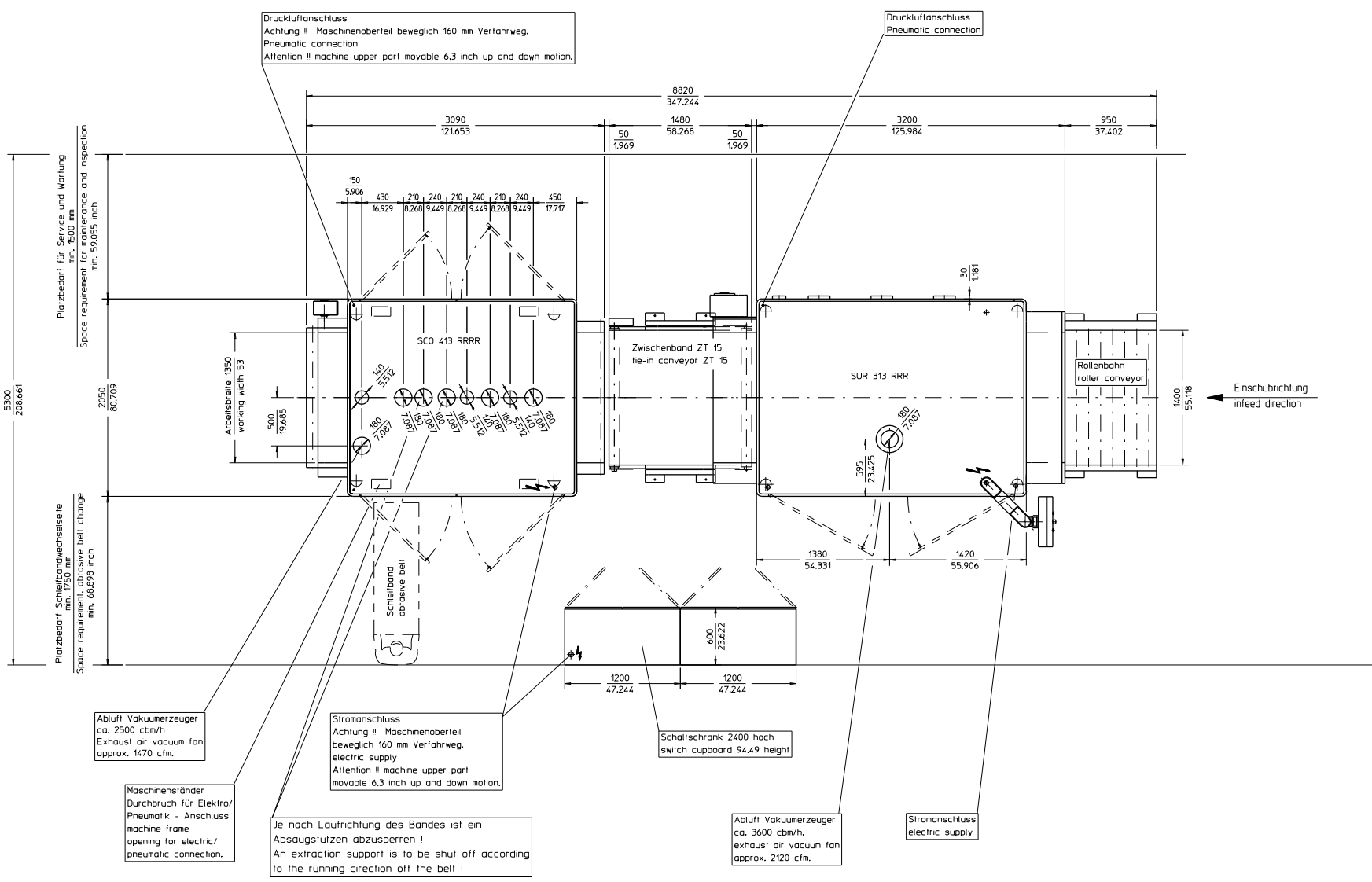
Total connections:

Dust extraction requirement 11980 cfm at an air  
speed of 66 ft/s.  
Recommended range flow 13140 - 15065 cfm.

SUR 313 RRR, machine with vakuum table have got an  
connection of, 7.086 diameter.  
SCO 413 RRRR, machine with vakuum table have got an  
connection of, 7.086 diameter, at the  
vacuum fan which additionally has to be  
annexed at the suction plant.

The filter area is charged additionally with  
an air quantity of approx. 3590 cfm, when the  
vacuum producer is used on pressure  
side on the dust collector.

Resistance of the machine 3.21 inch wg.



Betonqualität C25/30 XC 1 Quality of concrete C25/30 XC 1  
Zug-Druckbelastbar Tension/Pressure carrying ability

Arbeitsvorbereitung:		b	Absaugmenge	29.05.07	Hagedorn				
		a	Schaltstr. vers.	14.05.07	Hagedorn				
Archiv:	TB Holz	Index	Änderung	Datum	Name	Index	Änderung	Datum	Name
Gezeichnet:	03.05.07	Hagedorn							
Geprüft:	29.05.07	Koenig		Dokument ist ohne Freigabe eintrag nicht gültig					
Freigabe:	29.05.07	Koenig							
Maßstab	1:30	Aufstellplan SUR313RRR + SCO413RRR							
	1:1	Rollenbahn 950lg + Zwischenstisch ZT15							
		Zeichnung Nr.		5-610-60-0510_b					
		Ersatz für		Abgeleitet von					